



Objektnummer 231025

VERKAUFT ## Top Eigentumswohnung mit Familienkomfort und Panoramaausblick

Eckdaten

Baujahr	2002
Zustand	Neuwertig
Letzte Modernisierung	2022

AV Immobilien Andrea Vieten
Roßberggring 32 | 64354 Reinheim-Zeilhard
kontakt@av-immo.net

[Online ansehen](#)

Ausstattungskategorie	Standard
Bad	Dusche, Wanne, Fenster
Küche	Einbauküche
Bodenart	Laminat, Fliesen
Heizungsart	Zentral
Befeuerung	Gas
Stellplatzart	Tiefgarage, Außenstellplatz
Unterkellert	Keller
Abstellraum	
Gäste-WC	

Energieausweis

Energieausweistyp	Bedarfsausweis
Gültig bis	27.02.2031
Energiebedarf	101
Energieträger	Gas
Energieeffizienzklasse	D
Ausstelldatum	28.02.2021
Geltende EnEV	2014
Gebäudeart	Wohngebäude

Objektbeschreibung

Lage

Die Eigentumswohnung liegt in der Kernstadt von Roßdorf in einer top Lage. Sie wohnen am Feldrand mit Blick über Pferdekoppeln zum Roßberg und gelangen in wenigen Minuten zu sämtlichen Einkaufsmöglichkeiten, dem Schwimmbad, dem Kindergarten sowie den Weinbergen Roßdorfs, die zum Verweilen, zur Entspannung und zum Blick in die Ferne einladen. Die Anbindung an die Bundesstraße ist optimal, so dass Darmstadt, Frankfurt und Aschaffenburg in kurzer Zeit erreichbar sind. Roßdorf ist zudem hervorragend an den ÖPNV angebunden.

Objektbeschreibung

Diese außergewöhnliche Eigentumswohnung vereint stilvolle Architektur, durchdachte Raumplanung und eine herrliche Aussicht – ideal für Paare oder Familien, die Wert auf Wohnqualität und Komfort legen.

Die Wohnung bietet Ihnen fünf großzügige Zimmer, darunter helle Schlafzimmer – zum Teil mit Balkon – sowie einen weitläufigen, offenen Wohn- und Essbereich mit integrierter Küche. Hier genießen Sie ein modernes Raumgefühl mit viel Licht und Platz zum Wohlfühlen. Ein Abstellraum, direkt gegenüber der Küche gelegen, schafft zusätzlichen Stauraum für Vorräte und Haushaltsutensilien.

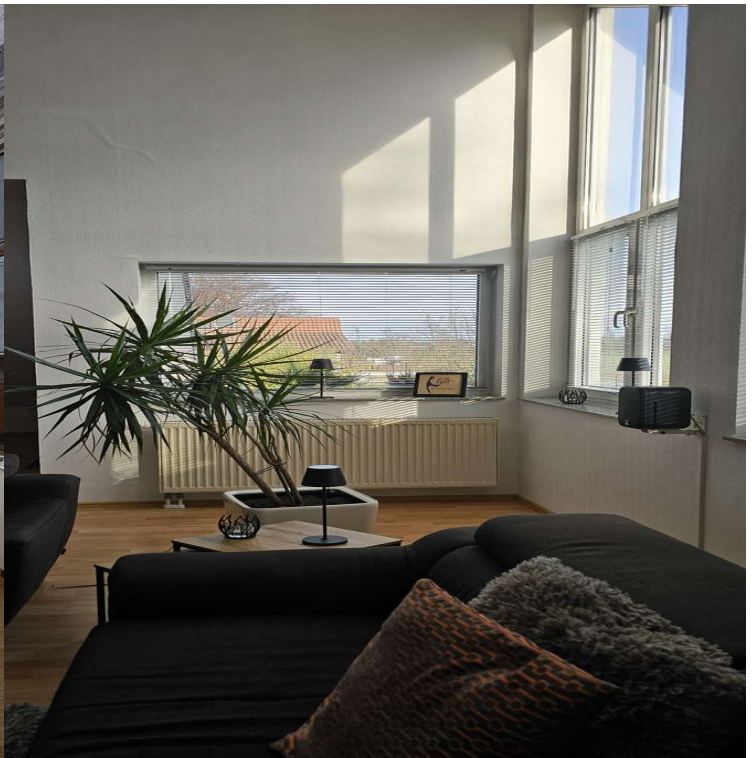
Zwei hochwertig ausgestattete Tageslichtbäder, eines davon mit Badewanne und Dusche, runden das Raumangebot perfekt ab und bieten Komfort auf hohem Niveau.

Zur Wohnung gehören außerdem ein eigener Kellerraum, ein gemeinschaftlicher Fahrradkeller, eine großzügige Waschküche sowie der bequeme Zugang zur Tiefgarage – hier ist alles auf Komfort und Alltagstauglichkeit ausgelegt.

Dank der attraktiven Lage im beliebten Speckgürtel des Rhein-Main-Gebiets genießen Sie alle Vorzüge einer ruhigen Wohnlage mit gleichzeitig hervorragender Anbindung an die Metropolregion. Hier finden Sie Lebensqualität, top Architektur und Funktionalität in idealer Verbindung.

Ausstattung

- # Massivbauweise
- # Raumhöhe von über 5m
- # Einbauküche (ohne Kühlschrank)
- # 2 Balkone
- # 2 Tageslichtbäder
- # Tiefgaragenstellplatz
- # Waschraum
- # Fahrradabstellraum



AV Immobilien Andrea Vieten
Roßberggring 32 | 64354 Reinheim-Zeilhard
kontakt@av-immo.net



AV Immobilien Andrea Vieten
Roßberggring 32 | 64354 Reinheim-Zeilhard
kontakt@av-immo.net

